

PREF. 84
08-04-16

48 7399
31-40-80

**SAINT PIERRE
DE VASSOLS**

PREF. 84
08-04-16

DEPARTEMENT DE VAUCLUSE

PIECE N° 3/1

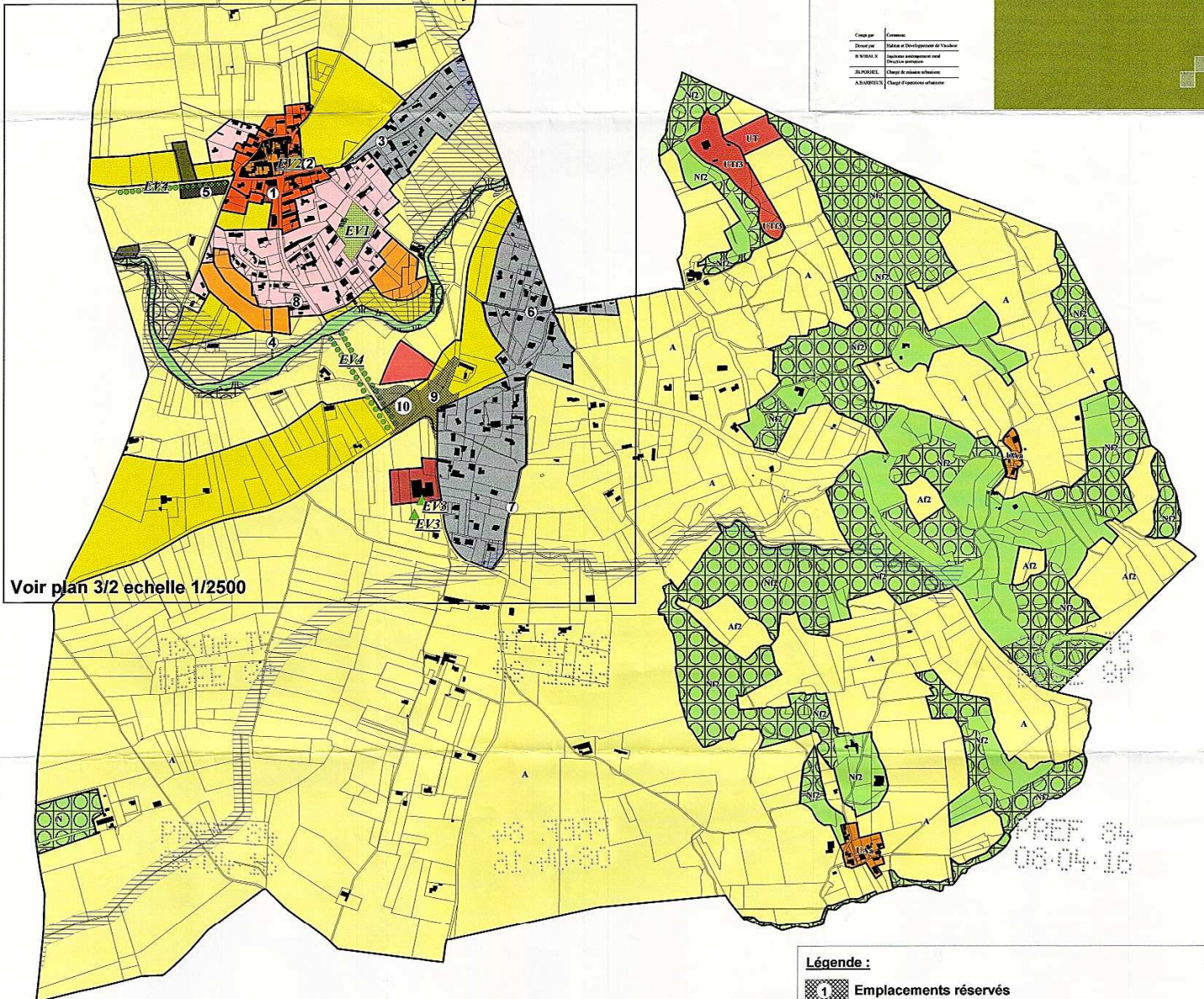
Plan Local d'Urbanisme

PLAN DE ZONAGE

Echelle : 1/5000



Conçu par : Commune
Élaboré par : Mairie et Département de Vaucluse
Rédigé par : Bureau d'Urbanisme
Approuvé par : Conseil Municipal
Date de mise à jour : 04/04/2016



Voir plan 3/2 échelle 1/2500

Liste des emplacements réservés

N°	Objet	Destinataire	Surface
1	Aménagement centre du village	Commune	838 m ²
2	Stationnement	Commune	644 m ²
3	Élargissement voirie	Commune	816 m ²
4	Réseau pluvial	Commune	170 m ²
5	Stationnement	Commune	3 338 m ²
6	Élargissement voirie	Commune	427 m ²
7	Élargissement voirie	Commune	661 m ²
8	Élargissement voirie	Commune	75 m ²
9	Aménagement d'un rond point	Conseil Général	11 160 m ²
10	Aire de stationnement paysager	Conseil Général	4 700 m ²

Légende :

- Emplacements réservés
- Espace boisé classé à conserver au titre des articles L.130-1 à L.130-5 du Code de l'Urbanisme
- Enveloppe PPRI
- Éléments de paysage à protéger, à mettre en valeur ou à requalifier pour des motifs d'ordre culturel, historique, architectural ou écologique, notamment pour la préservation, le maintien ou la remise en état des continuités écologiques :
 - EV1 et EV2 : parcs paysagers
 - EV3 : arbres gîtes potentiels pour les oiseaux
 - EV4 : éléments boisés (alignements d'arbres à préserver)

